

Dreieinigkeitsgesamtkirchengemeinde
Altluneberg, Beverstedt, Lunestedt



KIRCHE

MITEINANDER

Februar / März 2025



KIRCHE MITEINANDER

Ihr regionaler Gemeindebrief für die folgenden Regionen:

- Kirchengemeinde Altluneberg
- Kirchengemeinde Beverstedt
- Kirchengemeinde Lunestedt
- Gesamtkirchengemeinde oder aus dem Kirchenkreis



Unsere Website:
www.dreieinigkeit-gemeinde.de

PRÜFET ALLES UND DAS GUTE BEHALTET

Das ist das Bibelwort aus dem 1. Brief an die Gemeinde in Thessaloniki, das uns im neuen Jahr begleiten soll. Einige von euch waren vielleicht im Silvester-Gottesdienst in Beverstedt und haben da gehört, wie ich über dieses Wort gepredigt habe. Keine Sorge, es folgt nicht eine abgespeckte Version, sondern ein etwas anderer Blick drauf.

Was ist denn dieses „Gute“ das wir behalten sollen? Ist es was Greifbares oder ist es eher eine philosophische Frage oder geht es da um eine allgemeine Lebensweisheit wie „Es gibt nichts Gutes, außer man tut es“? Das wurde übrigens von Erich Kästner gesagt. Weiß ich deshalb so genau, weil mein damaliger Deutschlehrer mir das in mein Abschlussfotobuch geschrieben hat. Ich frage mich bis heute, ob er mir damit etwas aus seiner eigenen, langen Lebenserfahrung mitgeben wollte oder ob er damit eine nicht abgegebene Hausarbeit meinte. Nichtsdestotrotz haben mich diese Worte lange begleitet und heute stoße ich wieder auf sie, weil ich ja in diesem Jahr angehalten bin, alles zu prüfen und das Gute zu behalten. Aber ist denn wirklich nur das, was ich tue oder tun kann, etwas Gutes? Gibt es nicht noch mehr, was von sich aus schon gut ist?

Ich komme also bei der ganz grundsätzlichen Frage an: Was ist gut? Und mit der Jahreslosung im Hinterkopf würde ich das ausweiten auf: Was ist gut für mich? Ich soll ja alles prüfen. Stress, das weiß ich nun ganz genau, ist nicht gut für mich. Ein schöner



Waldspaziergang dagegen schon. Autofahren ist auch nicht immer gut für mich, reg ich mich doch viel zu schnell über die anderen auf, die ja überhaupt nichts richtig machen... aber mit dem Auto zum Deich zu fahren und sich die frische Meeresbrise um die Nase wehen zu lassen, das ist gut für mich. Schokolade ist so eine Sache: Sie ist nicht gut für den Körper, aber oft für die Seele. Ebenso ist die dunkle Jahreszeit nicht gut fürs Gemüt, aber Kerzen und ein Spieleabend bringen viel Gutes.

Was ist gut? Darauf gibt es viele und sehr unterschiedliche Antworten. Was ist gut für mich? Das ist etwas, das nur ich selbst beantworten kann, und ich glaube, dass es in diesem Jahr noch dringender und wichtiger wird, alles um mich herum zu prüfen und nur das Gute, das was mir gut tut, zu behalten.

Ihr/Euer Pastor
MICHAEL BEHRENS



NEUE HOMEPAGE DER GESAMTKIRCHENGEMEINDE

Vielleicht hat der eine oder die andere sich schon gewundert, dass man gar nicht mehr auf unsere gewohnten Homepages zugreifen kann.

Das hat auch einen guten Grund: Wir haben uns eine neue aufgebaut, und unter folgender Adresse findet ihr sie: **dreieinigkeits-gemeinde.de**. Durch die großartige Zusammenarbeit von vielen Seiten konnte eine neue Homepage für unsere DreieinigkeitsgesamtKirchengemeinde erstellen werden.



www.dreieinigkeits-gemeinde.de



Dafür wollen wir an dieser Stelle einmal unseren ganz herzlichen Dank an Denise Cordelair aussprechen, die eine großartige Arbeit bei der Erstellung und Einpflege geleistet hat.

Wenn ihr die Seite jetzt gleich oder etwas später besuchen werdet, dann könnt ihr feststellen, dass wir sie sehr übersichtlich und auf den Punkt gestaltet haben. Zusammen mit der Aktualität sowie der Möglichkeit, alles schnell zu finden, waren das die wichtigsten Kriterien bei der Erstellung. Zudem haben wir auch Neuerungen eingebaut, die Anmeldung zu einer Trauung etwa geht jetzt auch online.

Probiert sie einmal aus, schaut sie euch genau an und, wer mag, kann sie auch gern weiterempfehlen.





RÜCKBLICK VISITATION

Liebe Lesende,

am Ende des vergangenen Jahres bin ich in Ihrer Dreieinigkeits-Gesamtkirchengemeinde zu Gast gewesen: Als Superintendent des Kirchenkreises Wesermünde gehören regelmäßige Visitationen in den Regionen zu meinen Aufgaben. Eingerahmt von zwei sehr gelungenen Gottesdiensten am Reformationstag in Altluneberg sowie am 1. Advent in Beverstedt habe ich in vier Wochen sehr viele Menschen in Ihrer Gemeinde kennengelernt und Einrichtungen, Vereine und Gruppen, aber auch Schulen und kommunalpolitische Vertreter*innen besucht.



Gerade weil Ihre Gesamtkirchengemeinde (GKG) erst seit dem 1. Januar 2024 besteht, war diese Visitation besonders spannend. An vielen Stellen habe ich Umbruchssituationen erlebt. Manches ist noch Baustelle, vieles aber bereits auf einem sehr guten Weg. Was mir besonders imponiert hat, ist die positive Aufbruchsstimmung. Sicherlich sind die Ortschaften, die zur GKG gehören, sehr unterschiedlich. Die Bedürfnisse sind andere, die Traditionen ebenso. Aber ich habe bei meinen Gesprächen und den Besuchen wahrgenommen, dass es eine große Bereitschaft gibt, aufeinander zu hören und zu achten.



Treffen mit Bürgermeistern und Ortsvorstehern

Dieser Erfolg hat viele Mütter und Väter; einen großen Anteil haben hier gewiss die Hauptamtlichen.

Auch die Impulse, die „Kirche geht“ setzt, bereichern Ihr Gemeindeleben. Dies alles stimmt mich sehr zuversichtlich.

Ich bedanke mich sehr für die Gastfreundschaft, die ich erfahren durfte.

Die große Offenheit bei den Mitarbeitenden, aber auch in den beteiligten Gruppen mir gegenüber hat zum Gelingen dieser Visitation beigetragen.



Treffen mit dem Vorstand der Kirchenstiftung Beverstedt

Ein Wermutstropfen bleibt: Beim Kindergottesdienst im Beverstedter Gemeindehaus habe ich - wie das gesamte Team - keinen Pfannkuchen ergattern können. Der Appetit der Kinder war einfach zu groß...

**Ihr Superintendent
Albrecht Preisler**

Seit 1779 in Beverstedt

Marien-Apotheke
Dr. Andreas Volsch

27616 Beverstedt, Logestraße 10
Telefon 04747/1044

Tel. 04747-93 1144

Raumgestaltung
NEUFELD

Designböden · Farben · Tapeten
Bodenbeläge · Gardinen · Sonnenschutz

Wilhelm-Giese-Str.24 · Beverstedt
www.raumgestaltung-neufeld.de

Tischlerei HECHT
...das passt!

Jürgen Hecht Individueller Möbelbau
Alte Mühlenstraße 7 27616 Beverstedt - Lunestedt

Innenausbau
Fenster & Türen
Reparaturen

Tel. 04748-82 05 30
www.tischlerei-hecht.de

Inh.: Apotheker Mykola Sharavara e.K.

KONDOR APOTHEKE

Ihre persönliche Apotheke!

Bahnhofstraße 72
Stubben
Tel. 04748-82 12 88

Botendienst
für die gesamte Gemeinde Beverstedt sowie Axstedt und Holste!

www.kondor-apotheke.de



WOHNZIMMERKIRCHE IN LUNESTEDT

Am Freitagabend, dem 29. November 2024, fand zum dritten Mal unsere Wohnzimmerkirche statt.

Begleitet von musikalischen Klängen, gespielt von Oliver Härtl und Simon Bellett, trudelten ab 19 Uhr unsere Gäste langsam ein. Wer wollte, konnte sich schon etwas zu trinken mit an den Platz nehmen. Wir freuten uns über viele Gäste, es mussten sogar noch Stühle dazugestellt werden.



Um 19:30 Uhr begannen wir unsere Spurensuche auf die Frage „Noise Cancelling - Ist unsere Welt zu laut?“ mit Texten und Liedern, die wie z.B. „Sound of Silence“, „Musik nur, wenn sie laut“ ist und „Major Tom“ mit Freude mitgesungen wurden. Bei Fingerfood und Getränken kamen alle dann über das Gehörte ins Gespräch.

Nach dem Essen konnten wir unseren Gästen ein paar Minuten Auszeit von Stress und Lärm anbieten.

Durch Kopfhörer mit der Funktion des Noise Cancelling und Schlafmasken konnten sie erst zwischen den Musikrichtungen Klassik, Entspannungsmusik sowie Rock/Punk wählen und dann entspannen.

Nach einem Segen und dem Abschlusssong „Gute Nacht, Freunde“ klang der Abend gemütlich aus.

Für die gesammelten Spenden, für Wohnzimmerkirche und den Sprachheilkindergarten in Wellen, möchten wir uns sehr herzlich bedanken. Auch der Kindergarten hat sich über die ihm zugedachte Spende sehr gefreut.

Andi vom WoKi-Team



Der Umwelt zuliebe – eigene Plastiktüten verwenden!

Kleidersammlung für Bethel

durch die
**Dreieinigkeitsgesamtkirchengemeinde
Atrluneberg, Beverstedt und Lunestedt**

vom 3. Februar bis 10. Februar 2025

Abgabestelle:

**Fabian- und Sebastian Kirche Beverstedt
rechte Garage, 8.00 - 18.00 Uhr**

Pfarrhof 2, Beverstedt

Abgabestelle:

**St. Ansgari-Kirche Lunestedt
Gemeindehaus, 8.00 - 18.00 Uhr**

Kirchenstraße 1, Lunestedt

■ Was kann in den Kleidersack?

Gut erhaltene Kleidung und Wäsche, Schuhe (bitte paarweise bündeln), Handtaschen, Plüschtiere und Federbetten – jeweils gut (**am besten in Säcken**) verpackt

■ Nicht in den Kleidersack gehören:

Lumpen, nasse, verschmutzte oder beschädigte Kleidung und Wäsche, Textilreste, abgetragene Schuhe, Einzelschuhe, Gummistiefel, Skischuhe, Klein- und Elektrogeräte.

■ Wir können leider keine Briefmarken für die Briefmarkenstelle

Bethel mitnehmen. Rückfragen hierzu an Fr. Wuttke Tel. 0521 144-3597

Wir bedanken uns für Ihre Unterstützung

v. Bodelschwingsche Stiftungen Bethel · Brockensammlung Bethel
Am Beckhof 14 · 33689 Bielefeld · Tel. 0521 144-3779



EIN BESONDERER 103. GEBURTSTAG

„Heute fallen Weihnachten und Ostern zusammen“, meinte Gertrud Berger, die anlässlich ihres 103. Geburtstages eingeladen wurde zum Grünkohlessen zusammen mit den Weihnachtsbaumaufstellern.



Irgendwer hatte mir gesteckt, dass Frau Berger so gerne Grünkohl mag mit einem ordentlichen Stück Speck. Nichts leichter als das, habe ich mir gedacht, denn unnütze herumstehende Geschenke hat die Jubilarin vermutlich schon genug. Am Tag nach ihrem Geburtstag habe ich Frau Berger abgeholt und sie hat

sich riesig gefreut. Sie entschuldigte sich, dass sie nicht mehr so viel essen kann wie früher einmal, aber es hat geschmeckt und so hatten die Schenkende und die Beschenkte beide große Freude, wie man sieht.

SECOND-HAND-WEIHNACHTSDEKOMARKT

Unser Lunestedter-Weihnachtsdekomarkt war eine gelungene Veranstaltung. Viele Dekoartikel wechselten den Besitzer. Neben den Dekoartikeln gab es auch einen Büchertisch mit Weihnachtsliteratur. Der Leseladen im Keller hatte seine Türen geöffnet. Es war ein stetes Kommen und Gehen.

In gemütlicher Atmosphäre wurde bei Kaffee und Kuchen geklönt und die Zeit genossen. Das gespendete Geld wird für die Restaurierung der Kirchentür und des oberen Flures im Gemeindehaus in Lunestedt verwendet.



WEIHNACHTSFEIER IM SENIORENCREIS



Weihnachtsfeier im Seniorenkreis Lunestedt. Von der Vorbereitung bis zum Aufräumen danach immer gute Stimmung im Team der Helferinnen. Wir hatten fast 40 Senioren und Seniorinnen mit guter Laune zu Gast. Es wurde gesungen, lustige und nachdenkliche Geschichten erzählt. Aber der Höhepunkt war der Besuch vom Weihnachtsmann, der für alle Gäste eine kleine Überraschung dabei hatte. Es war wieder mal ein gelungener Nachmittag.

Diakonie Cuxland für Sie vor Ort aktiv!

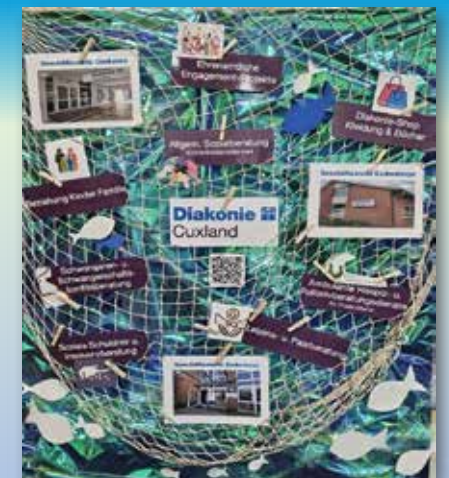
- Geschäftsstelle Bad Berkesa
Mattenburger Str. 30, Tel. 04745/7834-200
- Geschäftsstelle Cadenberge
Claus-Meyn-Str. 2, Tel. 04777/8199
- Geschäftsstelle Cuxhaven
Segelkestr. 45-47, Tel. 04721/5604-0



Angebote der Diakonie Cuxland

- > Allgemeine Sozialberatung
- > Kirchenkreissozialarbeit
- > Schwangeren- u. Schwangerschaftskonfliktberatung
- > Beratung zu Themen
 - Beziehung – Kinder – Familie
- > Lebens- u. Paarberatung
- > Soziale Schuldner- u. Insolvenzberatung
- > Ambulante Hospiz- u. Palliativberatungsdienste für Erwachsene
- > Diakonie-Shop: Kleidung & Bücher
- > Ehrenamtliche Engagement-Projekte

www.diakonie-cuxland.de





ABBAU DES WEIHNACHTSBAUMES

Es war ein wunderschöner Weihnachtsbaum, aber: so groß darf der Nächste nicht wieder werden. Zum Aufbau wurde die Hilfe des Bauhofes gebraucht. Und das Zerlegen des Baumes war für unser Team eine echte Herausforderung. Ein dickes Dankeschön an unsere Ehrenamtlichen.



„WUNDERBAR GESCHAFFEN!“

ZUM WELTGETETSTAG 2025 VON DEN COOKINSELN

Christinnen der Cookinseln - einer Inselgruppe im Südpazifik laden ein, ihre positive Sichtweise zu teilen: Wir sind „wunderbar geschaffen!“ und die Schöpfung mit uns. Ein erster Blick auf die 15 weit verstreut im Südpazifik liegenden Inseln könnte dazu verleiten, das Leben dort nur positiv zu sehen. Es ist ein Tropenparadies und der Tourismus der wichtigste Wirtschaftszweig der etwa 15.000 Menschen, die auf den Inseln leben.

Ihre positive Sichtweise gewinnen die Schreiberinnen des Weltgebetstag-Gottesdienstes aus ihrem Glauben - und sie beziehen sich dabei auf Psalm 139. 90% der Menschen auf den Cookinseln sind Christen. Sie sind stolz auf ihre Maorikultur und Sprache, die wäh-



rend der Kolonialzeit unterdrückt war. Nur zwischen den Zeilen finden sich in der Weltgebetstagsordnung auch die Schattenseiten des Lebens auf den Cookinseln. Es ist der Tradition gemäß nicht üblich, Schwächen zu benennen, Probleme aufzuzeigen, Ängste auszudrücken. Selbst das große Problem der Gewalt gegen Frauen und Mädchen wird kaum thematisiert. Auch die zum Teil schweren gesundheitlichen Folgen des weit verbreiteten massiven Übergewichts vieler Cookinsulaner*innen werden nur andeutungsweise erwähnt.

„Wunderbar geschaffen!“ sind diese 15 Inseln. Doch ein Teil von ihnen - Atolle im weiten Meer - ist durch den ansteigenden Meeresspiegel, Überflutungen und Zyklone extrem bedroht oder bereits zerstört. Welche Auswirkungen der mögliche Tiefseebergbau für die Inseln und das gesamte Ökosystem des (Süd-)pazifiks haben wird, ist unvorhersehbar.

Am 7. März um 19 Uhr laden wir nach Lunestedt zum Weltgebetstag ein und stellen dort die BewohnerInnen der Cookinseln vor mit ihrer Lebensweise, ihrer Musik, aber auch mit ihrem Essen. Wir bieten ein kleines Buffet im Anschluss an den Gottesdienst an.



KONZERT



ERLEBEN SIE DIE MYSTIK DES MITTELALTERS

23. MÄRZ
19:30 Uhr



21.03.2025
Kirche Lunestedt
Einlass 19 Uhr
Beginn 19:30 Uhr

Live-Musik
mit Olli Härtl

Dein inneres Kind

Seit dem Frühjahr 2011 ist die Gruppe THE GREGORIAN VOICES auf Tournee in Europa. Unter der künstlerischen Leitung von Oleksiy Semenchuk präsentieren die acht außergewöhnlichen ukrainischen Solisten die musikalische Tradition der Gregorianik stilvollendet.

Gekleidet in traditionelle Mönchskutten erzeugen die Sänger eine mystische Atmosphäre, die das Publikum auf eine Zeitreise durch die Welt der geistlichen Musik des Mittelalters führt - eine Klangwelt ohne zeitliche, religiöse, und sprachliche Grenzen!
Erleben Sie ein abwechslungsreiches Konzert mit einer Mischung aus gregorianischen Chorälen, orthodoxer Kirchenmusik und Liedern und Madrigalen aus der Zeit der Renaissance und des Barock.
Mit seiner Stimmgewalt und vielen Solopassagen zeigt der Chor und seine Solisten, wie Gregorianik heute klingen kann: authentisch und dennoch zeitnah.
Lassen auch Sie sich von den faszinierenden Stimmen der Solisten und dem ergreifenden Chorgesang begeistern: Mittelalter trifft das Hier und Heute.

Karten gibt es im Vorverkauf für 26,-€ und an der Abendkasse für 29,-€.

Lune Apotheke

Inhaber: Dr. Andreas Völsch
Filialleiterin: Ulrike Ross

Heerstedter Straße 5 • 27616 Lunestedt
Telefon (0 47 48) 82 14 44 • Telefax (0 47 48) 82 14 13
Öffnungszeiten: Mo-Fr 8-12 und 14-18 Uhr
Sa 8-12 Uhr

Natursteinbetriebe
RIEDEL

• Grabmale • Urnengräber • Treppen

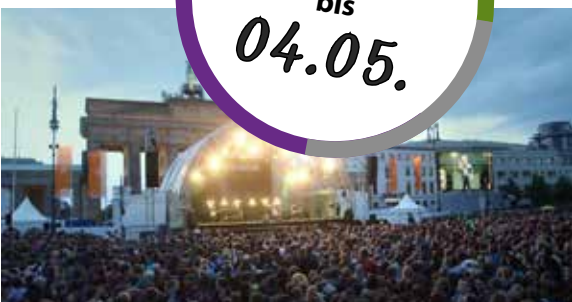
Feldstr. 20 - 22 27574 Bremerhaven Tel. 0471 - 37244 www.lessner-riedel.de	Amtsdammm 56 27628 Hagen Tel. 04746 - 6031 info@lessner-riedel.de
---	--



ZURÜCK ZU DEN WURZELN: KIRCHENTAG 2025 IN HANNOVER!

Kirchentag ist einmalig: ein buntes Glaubens-, Kultur- und Musikfestival, eine Plattform für kritische Debatten, ein einzigartiger Anlass, um Gemeinschaft zu erleben!

30.04.
bis
04.05.



1949 wurde der Kirchentag in Hannover gegründet. Nach 1967, 1983 und 2005 kehrt er vom **30. April bis 4. Mai 2025** bereits zum fünften Mal zurück in die niedersächsische Landeshauptstadt – mit vielen tausend Besuchenden, fünf Tagen Musik- und Kulturveranstaltungen, Podiumsdiskussionen, Workshops und vieles mehr an Programm.



Kirchentag Hannover
30. April bis 4. Mai 2025

kirchentag.de

Und vielleicht ja auch mit Euch?

Der Kirchentag ist ein ganz besonderes Gemeinschaftserlebnis. Der Vorverkauf für Fünf-Tage-Tickets und Tagestickets startete bereits im September 2024 und auf kirchentag.de und auf seinen Social-Media-Kanälen informiert das Team über alle wichtigen Neuigkeiten.

Wir freuen uns auf Euch!

EISENWAREN · OFEN · HERDE

J.W. DÖSCHER W.W.

Poststraße 2 · 27616 Beverstedt
Fon: 04747 - 231 · Fax - 88 34
www.doescher.eu

GEGRÜNDET 1812 BEVERSTEDT

AUGUST
FIEDLER GmbH
BEDACHUNGEN & HOLZBAU

Johannesstraße 19
27570 Bremerhaven
Telefon: 0471-380 55
www.fiedler-bedachungen.de

Bestattungshaus
Lacrimare

Familie Jobs & Team

Dorfstr. 25 · 27628 Hagen i. Brem. - OT Bramstedt
Telefon 04746 - 15 50
www.bestattungshaus-lacrimare.de

HUXOL
KFZ-MEISTER-FACHBETRIEB **AUTOFIT**

- Reifenservice • Klimaservice
- Reparaturen aller Fabrikate
- Tuningteile • Elektronik-Check

Lunestedt - Tel. (04748)7507

- Fenster & Türen
- Markise & Rollläden
- Plissees
- Insektenschutz

Rainer Kofent
BAUELEMENTE

Tel.: 04748-820740 · Mobil 0171-6063300
Im Garten 4 · 27616 Beverstedt-Lunestedt

Ambulante Kranken- und Senioren- pflege

Verhinderungspflege
Seniorencafé
Soziale Dienste

Pflegeteam Beverstedt

Feldhofstraße 7 | 27616 Beverstedt
Tel. 04747- 874 220

GRIGO Grigo
Naturstein GmbH

Wilhelm-Giese-Straße 14
Fon 0 47 47 · 87 45 0 - 0
www.grigo-naturstein.de

Riethmüller Fliesen

Im Gewerbepark Beverstedt
Heerstedter Mühlenweg 14
27616 Beverstedt ☎ 04747- 872333

mit moderner Ausstellung

Öffnungszeiten

Di,Do,Fr	10.00 bis 12 Uhr
	14.30 bis 18 Uhr
Mi.	10.00 bis 12 Uhr
Sa.	9.00 bis 12 Uhr

www.fliesen-riethmueller.de



GOTTESDIENSTE IM FEBRUAR UND MÄRZ 2025

GOTTESDIENSTE

	BEVERSTEDT	LUNESTEDT	ATLUNEBERG
Sonntag, 2. Februar Letzter Sonntag nach Epiphania	10 Uhr, Gottesdienst, Pastor Bock		
Sonntag, 9. Februar 4. Sonntag vor der Passionszeit			10 Uhr, Gottesdienst, Pastor Neef
Samstag, 15. Februar	10 Uhr, Kinderkirche im Gemeindehaus		
Sonntag, 16. Februar Septuagesimae	11 Uhr, Taufgottesdienst & Vorstellungsgottesdienst der Konfis, Diakon Dipper, Pastorin Naatjes-Schroeter, Pastor Behrens, Pastor Neef		
Sonntag, 23. Februar Sexagesimae		10 Uhr, Gottesdienst, Superintendent Preisler	19 Uhr, Abendgottesdienst, Pastor Neef
Sonntag, 02. März Estomihi	10 Uhr, Taufgottesdienst, Pastorin Naatjes-Schroeter		
Mittwoch, 5. März Aschermittwoch			19 Uhr, Abendgottesdienst, Pastor Neef
Freitag, 07. März		19 Uhr, Gottesdienst zum Weltgebets-tag, Pastorin Naatjes-Schroeter & Team	
Sonntag, 09. März Invokavit			
Samstag, 15. März	10 Uhr, Kinderkirche im Gemeindehaus		
Sonntag, 16. März Reminiszere	10 Uhr, Gottesdienst, Pastor Bock		10 Uhr, Gottesdienst, Lektor de Freese
Sonntag, 23. März Okuli		10 Uhr, Gottesdienst, Pastor Behrens	
Sonntag, 30. März Lätare			19 Uhr, Abendgottesdienst, Pastor Neef



SILBERNE KONFIRMATION ALTLUNEBERG

Wer ist eigentlich in den Jahren 1998, 1999 und 2000 in der Kirche in Altluneberg konfirmiert worden? Das sind diejenigen, die jetzt 39, 40 oder 41 Jahre alt sind.

Wenn ihr wissen wollt, was aus euren Mitkonfirmandinnen und Mitkonfirmanden und aus eurer alten Pastorin geworden ist, dann meldet euch doch unter einer der folgenden Telefonnummern oder Email-Adressen.

Wenn wir eure Adressen haben, bekommt ihr von uns eine schriftliche Einladung mit allen Informationen und könnt euch anmelden. Soviel kann ich schon mal verraten: Wir feiern einen Gottesdienst am **29. Juni um 11 Uhr** in der Kirche, anschließend gibt es Mittagessen in der Gaststätte Wichern und wir haben viel Zeit zum Klönen.

Wir haben keine aktuellen Adressen der damaligen Konfis, wissen auch nicht, wer noch vor Ort wohnt, aber vielleicht können uns die Eltern der Ehemaligen, Bekannte und Freunde beim Herausfinden von Adressen ja helfen.

Ich würde mich riesig freuen, meine damaligen Konfis wiederzutreffen. Ich lade auch diejenigen herzlich ein, die inzwischen nicht mehr Mitglied der Kirche sind.

Christa Naatjes-Schroeter



GOLDENE KONFIRMATION IN BEVERSTEDT

Bei mir dauert es noch 2 Jahre, aber so lange ist es nicht mehr hin. 50 Jahre Konfirmationsjubiläum – das ist schon ein bisschen was.

Manche sind vielleicht schon im Ruhestand, andere kurz davor.

Da tut ein Rückblick vielleicht ganz gut und ein Rückbesinnen: Wie war das eigentlich damals? Wer war in meiner Gruppe? Mit wem bin ich nach vorne zum Altar gegangen, wer hat uns konfirmiert?

Das lässt sich bei einem Treffen der ehemaligen Konfirmandinnen und Konfirmanden sicher herausfinden. Am **12. Oktober ab 10 Uhr** wollen wir in unserer Kirchengemeinde das Fest der Goldenen Konfirmation feiern. Das betrifft diejenigen, die in den Jahren 1974 und 1975 konfirmiert wurden, also die Geburtsjahrgänge 1960 und 1961.

Wer jemanden kennt, der dazu gehörte, möge uns bitte Namen und Adressen nennen, oder wer sich selbst angesprochen fühlt, möge sich bitte ebenfalls bei uns melden. Dann bekommen diejenigen, von denen wir eine Adresse haben, eine schriftliche Einladung und damit kann man sich dann anmelden. Gedacht ist es so, dass wir einen Gottesdienst in der Kirche feiern und hinterher in der Gaststätte Vittoria zu Mittag essen. Nähere Infos stehen dann in der Einladung. Auch diejenigen, die nicht mehr Mitglied der Kirche sind, sind herzlich willkommen.

Christa Naatjes-Schroeter



Kontaktdaten für Jubelkonfirmationen:

Christa.naatjes-schroeter@evlka.de
Dreieinigkei-Beverstedt@evlka.de
Whatsapp: 0175/6106178
Pfarrbüro: 04747/350



KINDERKIRCHE IN BEVERSTEDT

Hinter uns liegt ein beeindruckendes Krippenspiel, an dem 30 Kinder teilgenommen haben. Nicht ganz so viele, aber doch eine ganze Menge Kinder kommen jeden Monat in unser Beverstedter Gemeindehaus zur Kinderkirche.

Meistens hören wir eine biblische Geschichte, singen, basteln und spielen. Mittendrin gibt es eine leckere Snackpause, in der sich alle stärken können.

Eingeladen sind alle Kinder von 4 – 10 Jahren.

EINLADUNG ZU DEN NÄCHSTEN TERMINEN

Wann?

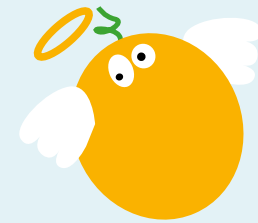
- 15. Februar
- 15. März
- 10. Mai
- 14. Juni

Immer von 10 – 12 Uhr

Wo?

Im Gemeindehaus in Beverstedt

Wir freuen uns auf euch!



KIRCHENGEMEINDE ALTLUNEBERG

GEBURTSTAGSKAFFEE:

Freitag, 11. April: 15-17 Uhr, Geburtstagskaffee in Altluneberg. Es wird um Anmeldung bis zum 31. März gebeten. Entweder im Gemeindebüro oder bei Pastor Neef.

BIBELGESPRÄCH IM PFARRHAUS IN ALTLUNEBERG:

Mittwoch, 19. Februar & 10. März, jeweils von 19:30 -20:30 Uhr

FRAUENFRÜHSTÜCK:

Samstag, 1. Februar & 1. März: 9:30 – 11:30 Uhr im Haus der Vereine in Geesenteth, Anmeldungen im Pfarrbüro.

KIRCHENGEMEINDE BEVERSTEDT

SENIORENKREIS BEVERSTEDT:

Mittwochs, 15 Uhr, Gemeindehaus Beverstedt, Gemeindesaal, Kontakt: Anke Büttelmann, Tel. 04747-328 & Renate Heikes, Tel. 0151/11092230

12. Februar: Sitzgymnastik mit Beate, Fahrdienst: A. Brandt, 04747/1367

26. Februar: Spielenachmittag, Fahrdienst: B. Kaufmann, 04747/1202

12. März: Spielenachmittag, Fahrdienst: F. Stege, 04747/8125

26. März: Stricken und Häkeln mit Karin, Fahrdienst: A. Brandt, 04747/1367

SENIORENKREIS HEERSTEDT:

Kontakt: Ilsemarie Haaren, Tel. 04747-308, Treffpunkt: Alte Schule, Heerstedt

05. Februar: Rund um die Pflege, Hilfsmittel, Anträge und vieles mehr. Mit Frau Sabine Ape

05. März: Spielenachmittag

SENIORENKREIS WOLLINGST „DIE TRAUBE“:

Um 14:30 Uhr im Gasthof Plate in Wollingst, Kontakt: Gertrud Schröder

GESPRÄCHSKREISE:

Gebetskreis: vierzehntägig, dienstags um 18:45 Uhr im Gemeindehaus oder in der Kirche, Kontakt: Ralf Wiechmann, 04747-7097

Bibelstunde der landeskirchlichen Gemeinschaft: vierzehntägig, donnerstags um 18 Uhr bei Familie Buschmann, 04747-8560

Mütterkreis: 17. Februar & 17. März um 14:30 Uhr, Gemeindehaus Beverstedt, Kontakt: Margret Junge, 04747-1348

Besuchsdienstkreis: 26. Februar & 26. März, 9:30 Uhr-11:15 Uhr, im Gemeindehaus Beverstedt, Kontakt: Christa Naatjes-Schroeter, 04747-350

SELBSTHILFEGRUPPEN:

Selbsthilfe für Trauernde: Gemeindehaus Beverstedt, 15. Februar & 22. März, 14:30 – 16:30 Uhr Anmeldung erforderlich, Kontakt: Gwendolyn Sonnekalb, 01577-5363743

TREFFPUNKTE:

Skat- und Doppelkopfrunde: Mittwochs um 13:30 Uhr im Gemeindehaus, Kontakt: Klaus Tienken, 04747-1218

Schachspiel: Mittwochs um 14:30 Uhr im Gemeindehaus, Kontakt: Ralf Wiechmann, 04747-7097

Ausdauertraining: Wandern im Landkreis, Kontakt: Ralf Wiechmann, 04747-7097



KRABELGRUPPE:

Krabbelgruppe: mittwochs, 9:30 – 11:30 Uhr, Gemeindehaus Beverstedt, Kontakt: Ursel Rademacher, 04747-635

KIRCHENGEMEINDE LUNESTEDT

SENIORENKREIS LUNESTEDT:

Treffen jeden zweiten Mittwoch im Monat von 14:30 – 16:30 Uhr in der St. Ansgari-Kirche Lunestedt.

12. Februar: Ein Nachmittag mit Bingo und Berlinern

12. März: „Erste Hilfe“ Was tun, wenn es uns mal nicht gut geht?

Wenn ein Fahrdienst benötigt wird, bitte melden bei:

Gisela Nowak, 04748-1639 oder Beatrix Weidmann, 04748-820490 oder Hannelore Voigt, 04748-502

SENIORENKREIS HOLLEN:

Die Veranstaltungen beginnen jeweils um 14:30 Uhr im Gasthaus Grotheer, soweit nicht anders angekündigt.

Anmeldungen über Waltraud Hühnen, 04748/1214 & Bärbel Konopka, 04748/3363 oder über unsere WhatsApp-Gruppe.

ANSGARI-CHOR:

Wir treffen uns jeden zweiten Montag von 20 bis 21:30 Uhr in Lunestedt in unserer Kirche.

Wir freuen uns über Zuwachs! Infos gibt gern: Ingrid Bullwinkel, 04748-493 oder unter ib52@gmx.de

L'UNISONO:

Wir treffen uns jeden 2. Donnerstag von 19-21:30 Uhr im Lunestedter

Gemeindehaus. Infos und Termine unter www.L'unisono.de

LESELADEN:

Wir öffnen jeden Freitag von 16 bis 19 Uhr die Türen und laden alle ein, durch die Regale voller Bücher zu stöbern.

Wir sind uns sicher, dass bei uns jeder fündig wird!

GEBURTSTAGSKAFFEE:

Wir laden am Freitag, 04. April von 14:30 – 16:30 Uhr zum Geburtstagskaffee ein. Um Anmeldung wird bei Erna Dammann unter 04748/1541 gebeten.

Seniorenwohnsitz
GUT WACHHOLZ
Der Landsitz für Senioren

In parkähnlicher Umgebung
gepflegt Alt werden.
Familie Müller-Brüchert
www.gut-wachholz.de
27616 Beverstedt · Tel. 04747-1001

RATHJEN
BESTATTUNGSINSTITUT

Eigene Trauerhalle
und Trauercafé

Inhaber: Matthias Lange
Wachholzer Straße 6
27616 Beverstedt
Telefon (0 47 47) 5 67
mail@rathjen-bestattung.de
www.rathjen-bestattung.de

Erde Feuer Wald See

Du tust mir kund
den Weg zum Leben. «

Monatsgruß FEBRUAR 2025

EVANGELISCHE JUGEND

Bist du bereit, mutig zu sein, stark zu bleiben und mit vollem Herzen dabei zu sein? Dann bist du bei uns richtig!

Auch in diesem Jahr freuen wir uns, wenn ihr unsere Freizeiten mit Leben füllt. So wird es eine verrückt tolle Zeit, mit einzigartigen Erfahrungen und Erlebnissen. Seid dabei, bringt eure Lebensfreude ein, trifft neue Menschen erlebt Gemeinschaft und stärkt eure Herzen!

Auf geht's in das Jahr 2025 mit der Evangelischen Jugend Wesermünde! In diesem Jahr ist unsere Landeskirche Gastgeberin für den **Kirchentag!** Vom **30. April – 04. Mai** treffen sich tausende Christen in Hannover.



Im Sommer gibt es das volle Programm für alle Altersklassen. Los geht es mit einer **Kinderfreizeit in Berensch vom 04. – 12. Juli für 6 – 11-Jährige.** Gleichzeitig findet eine Juleica-Schulung statt.

Weiter geht es mit unserer **Kanufreizeit vom 06. – 18. Juli, für 13 – 16-Jährige.** **Colour your faith** findet vom **25. Juli – 03. August für Jugendliche ab 15 Jahre** im Harz statt.

Vom **02. – 11. August könnt ihr in das Zeltlager Offendorf** mitfahren. Anmelden können sich Jugendliche von 11 – 15 Jahren. Gleichzeitig findet auch dort ein Juleica-Kurs statt. Ab 15 Jahre.

Da sollte für jeden und jede etwas dabei sein. Alle weiteren Informationen wie Preise, Anmeldung, etc. findet ihr auf unserer Homepage www.freun.de





WINTER-SPIELE-FESTIVAL

Wann: 08. Februar 14 – 18 Uhr

Wo: Im und rund um das Gemeindehaus Beverstedt

Für Kinder von 5 – 14 Jahren. Damit wir besser planen können, bitten wir um eine Anmeldung.

Vier Stunden freies Spiel!

Wir bauen für euch Spielstationen auf, die ihr immer wieder ausprobieren könnt. Zielwerfen, Transportparcour, Mario-Kart, Basteln, Holzbausteine, Bobycar Wettrennen, Nerf Zielschießen, etc.

Anmelden, Freunde mitbringen und gemeinsam Spaß haben. Das Team der Ev. Jugend!



Wir freuen uns auf euch!

Infos Michael Dipper 04747 – 8606 Michel@freun.de

Ich kümmere mich um Ihre Versicherungs- und Finanzfragen



Harald Rossa
Logestr. 35
27616 Beverstedt
Telefon 04747 87 30 83 0




Mittelweser Tiefbau Beverstedt
GmbH & Co. KG

Erd- und Kulturbau - Deichbau
Kanalsation - Straßenbau - Stahlbetonbau
Rohrleitungs- und Wasserleitungsbau
Flächen- und Spezial-Drainage
horizontale Grundwasserabsenkung

27616 Beverstedt - Wilhelm-Giese-Straße 3
Telefon (04747) 94 91-0 - Telefax 94 91-90

Kontakte

Pfarrbüro

Michaela Kampmeyer
Pfarrhof 2, 27616 Beverstedt
Di - Fr. 10 - 12 Uhr
04747-216
kg.dreieinigkei-Beverstedt@evlka.de
www.dreieinigkei-gemeinde.de

Pfarrstelle Altluneberg

Pastor Christian Neef
Altluneberger Straße 134, 27619 Schiffdorf
04749-346
christian.neef@evlka.de

Beverstedt Nord

Pastorin Christa Naatjes-Schroeter
Pfarrhof 2, 27616 Beverstedt
04747-350
Christa.Naatjes-Schroeter@evlka.de

Beverstedt Süd

Pastor Eckhard Bock
Pfarrhof 3, 27616 Beverstedt
04747-872814
Eckhard.Bock@evlka.de

Pfarrstelle Lunestedt

Pastorin Katharina Behrens
Katharina.Behrens@evlka.de

Pastor Michael Behrens
Michael.Behrens@evlka.de

Kirchenstraße 1, 27616 Beverstedt
04748-1213

Diakon

Michael Dipper
Pfarrhof 4, 27616 Beverstedt
Di, Do 9-12 Uhr
04747-8606
Michel@freun.de

Küsterin Altluneberg

z.Zt. nicht besetzt, bei Interesse bitte im Pfarramt melden

Küsterin Beverstedt

Anna Zimbelmann
04747-7464328

Küsterin Lunestedt

Etta Riesenbeck
04748-7470

Organist Altluneberg

Dustin Lindtner

Organistin Beverstedt

Johanna Weiske
017643857599

Organistin Lunestedt

Ingrid Bullwinkel
04748-493

Kindertagesstätte „Zum Lunebogen“

Peggy Riekers
04748-1268

Kindertagesstätte „Hollener Schmetterlinge“

Jasmin Wiechert
04748-488

Kindertagesstätte „Lunestedter Schmetterlinge“

Maria Breuer
04748-8212653

Bankverbindung Gesamtkirchengemeinde

WESPA DE06 2925 0000 0110 0114 22
Wichtig: Bitte geben Sie immer einen Verwendungszweck mit an!

Bankverbindungen der Stiftung Beverstedt

WESPA DE69 2925 0000 0139 2002 07
VoBa DE25 2926 5747 4852 0020 00

Kirchenkreis Wesermünde

Superintendentur

Albrecht Preisler, Superintendent
04745-78 34 100
sup.wesermuende@evlka.de
www.kirche-wesermuende.de

Evangelischer Kreisjugenddienst

Michael Hinrichs
henner@freun.de

04747-87 48 22
www.freun.de

Diakonie Cuxland

Geschäftsstelle: Bad Bederkesa
04745/7834200
Termine nach Vereinbarung auch in Beverstedt

Impressum

Herausgeber

Kirchenvorstand der Dreieinigkeitsgesamtkirchengemeinde Altluneberg, Beverstedt, Lunestedt

Redaktion

Michael Behrens, Eckhard Bock, Ingrid Bullwinkel, Denise Cordelair, Michaela Kampmeyer, Christa Naatjes-Schroeter, Christian Neef, Jürgen Rademacher, Silke Schröder

Druck

Harms, Groß Oesingen
Auflage 4.300 Exemplare

Bilder

Wenn nicht anders angegeben, Gesamtkirchengemeinde und Ev. Jugend

Nächster Redaktionsschluss

01. März 2025

Gestaltung & Design:

Denise Cordelair
015252075054
info@cordelairdesign.de
www.cordelairdesign.de





WELTGEBETSTAG 2025

**Freitag, 7. März um 19 Uhr
in Lunestedt**

