

Dreieinigkeitsgesamtkirchengemeinde  
Altluneberg, Beverstedt, Lunestedt



# KIRCHE MITEINANDER



**Gottesdienst zum Erntedankfest**

in der Altluneberger Kirche am

**6. Oktober um 10 Uhr**

Oktober / November 2024



## KIRCHE MITEINANDER

Ihr regionaler Gemeindebrief für die folgenden Regionen:

- Kirchengemeinde Altluneberg
- Kirchengemeinde Beverstedt
- Kirchengemeinde Lunestedt
- Gesamtkirchengemeinde oder aus dem Kirchenkreis

## LIEBE LESERIN, LIEBER LESER,

Hand auf's Herz, welche Bildhälfte entspricht eher Ihrer Vorstellung von Erntedank?

Ich schätze die meisten wählen die regionale Hälfte. So ein Kürbis, Kartoffeln und Äpfel das gehört doch zum klassischen Erntedankschmuck genauso wie die Erntekrone, die mit den verschiedenen Kornsorten in der Kirche hängt.

Falls Sie jetzt denken „ja, aber die andere Bildhälfte“ gehört genauso zum Erntedankfest, kann ich nur zustimmen. In Beverstedt haben wir die Kirche schon zum Herbstmarkt schön geschmückt und in diesem Jahr hat die Vorbereitungsgruppe ganz bewusst nicht nur mit regionalen Gaben geschmückt, sondern diese mit globalen Gaben ergänzt. Die Gruppe will damit ein Bewusstsein dafür schaffen, dass wir in vielerlei Hinsicht Grund zum Danken haben, gerade auch für all die Sachen, die wie selbstverständlich im Supermarkt „wachsen“. Das ganze Jahr hindurch bekommen wir dort, was unser Herz begehrt und noch viel mehr als wir wirklich brauchen. Menschen auf der anderen Halbkugel der Erde ernten für uns, und wir müssen es nur noch in den Einkaufswagen legen.

Ob wir wirklich das ganze Jahr durch frische Himbeeren und Blaubeeren brauchen, wage ich zu bezweifeln. Mir wäre es manchmal ganz lieb, wenn in der Obst- und Gemüseabteilung mehr auf die Saison geachtet wird, aber das Einkaufsverhalten wird vermutlich dafür sorgen, dass das ganze Jahr durch ein möglich breites Angebot vorhanden ist, selbst wenn die Weintrauben aus Südafrika kommen und einen ganz besonders langen Weg hierher haben.

Mir fällt immer wieder auf, wie vieles ich doch als selbstverständlich anneh-



me, obwohl es das nicht ist. Und dazu gehört noch viel mehr als die regionalen und globalen Erntegaben. Wenn ich so recht darüber nachdenke, ich habe ganz schön viel Grund zum Danken, obwohl so vieles in unserer Welt bedrohlich und angsterregend ist und ich das nicht immer ganz ausblenden kann. Ich bin dankbar dafür, dass ich mich bewegen kann und an der frischen Luft laufen kann. Ich bin dankbar für meine Familie und für Freunde, die es gut mit mir meinen. Ich danke Gott für meine Arbeitsstelle und für nette Kolleginnen und Kollegen, denen Zusammenarbeit am Herzen liegt. Ich bin weitestgehend gesund, ich habe mehr als genug zu essen, Trinkwasser bekomme ich frisch aus dem Wasserhahn und, und, und....

Ich bin dankbar von ganzem Herzen und wenn es geht, sage ich Gott das auch ab und an mal, wenn ich morgens laufen gehe oder abends im Bett den Tag Revue passieren lasse. Oder im Auto, wenn ich das Radio ausgeschaltet habe. Es gibt ausreichend Möglichkeiten, Gott zu danken. Der Psalmbeter aus dem 139. Psalm drückt es so aus: Ich danke dir, dass ich wunderbar gemacht bin; wunderbar sind deine Werke....

Versuchen Sie es doch auch mal. Dankbarkeit macht zufriedener.

Ihre Pastorin

**CHRISTA NAATJES-SCHROETER**



# BEGRÜSSUNGSGOTTESDIENST AM 25. AUGUST

Erstmalig haben alle drei Ortskirchengemeinden in der Beverstedter Fabian- und Sebastiankirche einen gemeinsamen Begrüßungsgottesdienst für die neuen Konfis gefeiert.

55 Konfis konnten wir begrüßen. Sie sind die ersten, die ein einjähriges Modell durchlaufen und bereits im September 2025 konfirmiert werden. Sie treffen sich alle gemeinsam an 9 Freitagen im Beverstedter Gemeindehaus und sie fahren im April nächsten Jahres zur Flotte.



Unsere neuen Konfirmand\*innen aus Altluneberg



Unsere neuen Konfirmand\*innen aus Beverstedt



Unsere neuen Konfirmand\*innen aus Lunestedt



## 18. STIFTUNGSESSEN AM 13. SEPT. 2024

Ein ungewohnter Anblick im Gemeindehaus in Beverstedt: eine Hängematte, ein etwa 20 kg schwerer Wanderrucksack und eine junge Frau, sportlich gekleidet. Mit dieser Ausstattung hat sich Johanna Geils aus Appeln zu Fuß auf einen 5-monatigen Trip von Zypern zum Nordkap gemacht. Diese Tour hat sie nicht nur durch wunderschöne Landschaften mitten in Europa geführt, sondern in der Folge auch in Fernsehstudios zu mehreren Talkshows wie 3nach9 und auf das Rote Sofa beim NDR.



Vor 70 Gästen beim festlichen Stiftungessen hat sie lebhaft und sehr persönlich berichtet, was diese Reise mit ihr gemacht hat. „Da Aufgeben keine Option war, habe ich gelernt, auch ungewöhnliche Herausforderungen auf einer solchen Reise zu bewältigen und auch mit zwischenzeitlichen Ängsten und Sorgen umzugehen. Ich habe gelernt, an mich und meine Stärken zu glauben und dadurch ein nahezu unerschütterliches Selbstvertrauen aufgebaut. Natürlich habe ich mich zwischenzeitlich gefragt: „Warum bist du dumme Nuss denn nicht einfach zu Hause geblieben?!“, aber ich würde mich heute wieder auf diese Reise begeben, denn sie wirkt auf mein Leben heute und wird wohl mein ganzes weiteres Leben prägen.“

Ein Abend, den auch die Gäste nicht so schnell vergessen werden. Ein herzlicher Dank geht an die Firma Technische Industrie Produkte GmbH, kurz TIP, für das Sponsoring des Abends. So konnte über die Zustiftungen ein Betrag von etwa 4.000 € erreicht werden, der nun auf Dauer über die Zinserträge dazu beitragen wird, attraktive Projekte unserer Kirchengemeinde finanziell zu unterstützen. Damit ist das Stiftungsvermögen insgesamt auf etwa 340.000 € angewachsen.

Unter dem Motto „Stiften für kommende Generationen“ würden wir uns über weitere Zuwendungen, gerne auch verbunden mit Anlässen wie Geburtstagen, Jubiläen, Weihnachten oder auch Trauerfeiern freuen.

**IBAN DE69 2925 0000 0139 2002 07 Weser-Elbe-Sparkasse**  
**IBAN DE25 2926 5747 4852 0020 00 Volksbank in Elbe-Weser-Dreieck eG**

Für Fragen und Anregungen zur Arbeit des Vorstandes und der Stiftung stehen wir gerne zur Verfügung.

## 3. GROSSER AUFRÄUMTAG IN LUNESTEDT

Zweimal haben wir uns bereits getroffen für unseren Großen Aufräumtag **rund um unsere St. Ansgari-Kirche**. Und wie großartig war es jedes Mal: Die Gemeinschaft untereinander, die Freude nach getanem Aufräumen und nicht zu vergessen das leckere Essen!

Wir wollen uns in diesem Jahr wieder zusammenfinden und es genauso halten. Jeder und jede ist herzlich dazu eingeladen: Kommt gern vorbei am **Samstag, den 09. November (von 9 bis 13 Uhr)** zu unserer Kirche, um dort rundherum alles aufzuräumen und winterfest zu machen. Falls jemand nicht kommen kann, aber dennoch helfen möchte: Wir freuen uns natürlich auch sehr über **Essensspenden** für hinterher.

**Vielen Dank schon jetzt!**

**09.11.**  
**9-13 Uhr**





# GOSPEL-ROCKS 2024



Bereits zum 13. Mal veranstaltet der Förderverein der Evangelischen Jugend Wesermünde das Konzertevent GospelRocks.

Am **08. November um 19 Uhr** in der St.-Nicolai-Kirche Uthlede geht es los. GospelRocks bedeutet, einen Abend zu erleben, voll mit Rock, Pop und Gospel, der einen das Tanzbein schwingen lässt.

## VORVERKAUF

Hier online auf <https://www.freun.de/event/gospel-rock/> oder per Mail an: [gospelrocks@freun.de](mailto:gospelrocks@freun.de) oder telefonisch unter 04747 874822 oder im Bürgermarkt in Hagen

## Dieses Jahr freuen wir uns auf drei Gruppen

### EVANJU

Die Band der Evangelischen Jugend „EvanJu“ eröffnet mit einem schönen Warm-Up den Abend und spielt Songs zwischen Folk und Sakropop – z.T. selbstgeschriebene Lieder über den Glauben, die Liebe und den Frieden.

### POPCHOR'N

PopChor'n ist ein circa 30-köpfiger Pop- und Jazzchor (meist a-capella) aus Hambergen. Das Repertoire besteht aus mehrstimmigen Arrangements von Stücken aus Rock- und Pop-Musik. Aber auch Volkslieder und Gedichte dienen als Vorlage. So reicht die Auswahl an Künstlern, deren Titel wir auf unsere Art interpretieren, von Eichendorff über Leonard Cohen und Herbert Grönemeyer bis Ed Sheeran und Rammstein.

### THE EMPTY JACKETS

The Empty Jackets sind eine junge dynamische Rockband aus dem Norden Deutschlands, genauer gesagt direkt von der Bremerhavener Nordseeküste. Charismatischer Rock Sound aus der Nähe Bremerhavens. Sänger Jan Bostelmann begeistert mit einzigartiger Stimme und eigenen Stücken über Liebe, Verlust, Hoffnung und Kampf. Mit dezenten Bluesakzenten, teilweise aber auch härteren Sounds und Soli, ist für jeden etwas bei dieser groovigen Kapelle dabei. Die Band bewegt sich schwebend zwischen Rock, Blues, Hard Rock und Pop hin und her und pickt sich aus allen Bereichen das heraus, was sie einzigartig macht.

**WIR FREUEN UNS AUF EUCH!**

### EVANJU



### POPCHOR'N



### EMPTY JACKETS



## HERZLICHE EINLADUNG ZUM „OMA-LINA-ABEND“

Oma Lina ist krank,  
schwer krank.  
Jasper versteht nur sehr langsam,  
dass es keinen Oma-Lina-Tag  
mehr geben wird,  
an dem sie gemeinsam Pfannkuchen  
backen werden, so wie immer...



Nie mehr Oma-Lina- oder Opa-Horst Tag?

Wir laden alle ein, die an einen bereits verstorbenen lieben Menschen denken. An diesem Abend erinnern wir uns auf besondere Weise an liebe Menschen aus der Familie / dem Freundeskreis und ihre Geschichten.



**Am Donnerstag, den 21. November  
um 18 Uhr**  
im Gemeindehaus in Beverstedt

Nachdem wir die Geschichte von Jasper und Oma Lina gehört haben, wollen wir zusammen essen. Dafür wäre es toll, wenn ihr das Lieblingsessen des/der Verstorbenen mitbringt – das können z.B. Pfannkuchen sein oder Grünkohl, Werthers Echte oder Frankfurter Kranz.

Wer mag, darf von den liebevollen und freudigen Erinnerungen erzählen.

Du bist unsicher und hast noch Fragen, was dich an diesem Abend erwartet? Dann melde dich gerne bei Pastorin Christa Naatjes-Schroeter 04747/350.

**Für eine bessere Planung bitten wir um Anmeldung bis zum 17. November unter 04747/216 oder per Mail an [kg.beverstedt@evlka.de](mailto:kg.beverstedt@evlka.de)**

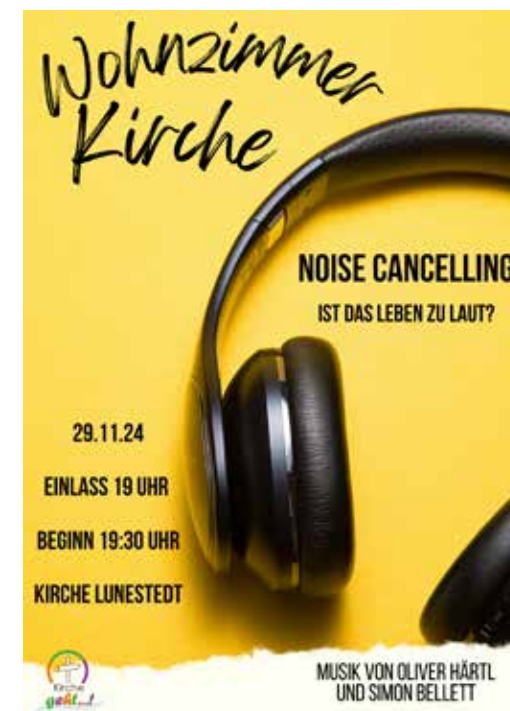
## WOHNZIMMERKIRCHE EIN ABEND MIT NOISE-CANCELLING



Am **29. November** verwandeln wir die Lunestedter Kirche wieder in ein Wohnzimmer. Einlass ist um 19 Uhr, Beginn um 19:30 Uhr.

Es gibt Live-Musik, Snacks und Getränke.

**Und Noise Cancelling. Falls die Welt gerade zu laut ist.**



Seit 1779 in Beverstedt

**Marien-Apotheke**  
Dr. Andreas Völsch

27616 Beverstedt, Logestraße 10  
Telefon 04747/1044

Raumgestaltung **NEUFELD**

Für ein schönes Zuhause!

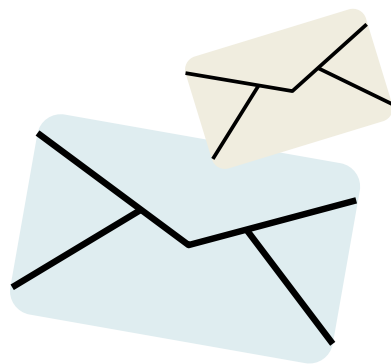
- Maler- & Bodenbelagsarbeiten
- Farben / Tapeten
- Designböden / Teppichböden
- Laminat / Parkett
- Kork / Linoleum
- Gardinen / Sonnenschutz
- Wintergartenbeschattung

Wilhelm-Giese-Str. 24 • 27616 Beverstedt  
Tel. 04747/93 11 44  
[neufeld.raumgestaltung@ewetel.net](mailto:neufeld.raumgestaltung@ewetel.net)  
[www.raumgestaltung-neufeld.de](http://www.raumgestaltung-neufeld.de)



## UNSERE SPENDENBRIEFE SIND WIEDER UNTERWEGS

In diesen Tagen verteilen oder versenden wir Spendenbriefe und hoffen, dass diese bei allen wohlwollend aufgenommen werden. Uns helfen Ihre Spenden ungemein. Wir können damit Dinge anschaffen, für die wir von der Landeskirche keine oder nicht genügend Zuschüsse bekommen und die über unser Haushaltsvolumen hinausgehen.



Das Schöne bei den Spenden ist, dass man hier direkt für die eigene Gemeinde spenden kann und weiß, wo das Geld bleibt. So wenden wir uns hier im Gemeindebrief auch bewusst an alle, die aus der Kirche ausgetreten sind.

Vielleicht wollen Sie unsere Gemeinde ja durch eine zielgerichtete Spende bedenken. Wir freuen uns über alle, die uns finanziell unterstützen, ganz gleich mit welcher Summe.

**Wenn Sie Fragen haben zur Verwendung der Spenden oder zur Gemeindegemeindearbeit allgemein, dann dürfen Sie uns gerne anrufen. Unsere Telefonnummern sind auf der vorletzten Seite zu finden.**

### Kontoverbindung:

WESPA | DE 06 2925 0000 0110 0114 22



individueller möbelbau  
innenausbau  
ladenbau  
fenster u. türen  
reparaturen

**TISCHLEREI  
JÜRGEN HECHT**

mühlenstrasse 7    tel.: (04748) 820530    fax: (04748) 820531  
27616 lunestedt    mobil: (0170) 581 0309

Apotheker Ingo Schmonsees e.K.

**KONDOR APOTHEKE**

Ihre persönliche Apotheke!

Bahnhofstraße 72  
Stubben  
Tel. 04748-821288

**Botendienst**  
für die gesamte  
Gemeinde Beverstedt  
sowie Axstedt und Holste!

[www.kondor-apotheke.de](http://www.kondor-apotheke.de)



# SECOND HAND WEIHNACHTS-DEKO-MARKT

SAMSTAG, 16. NOVEMBER 2024  
14-17 UHR  
GEMEINDEHAUS LUNESTEDT

Wir bieten:

- Deko
- Kaffee und Kuchen
- Einen Weihnachtsbüchertisch

Nehmt, was ihr möchtet, gebt, was es euch wert ist.

Die Gruppen der Kirchengemeinde Lunestedt



# GOTTESDIENSTE IM OKTOBER UND NOVEMBER 2024

<b>GOTTESDIENSTE</b>	<b>BEVERSTEDT</b>	<b>LUNESTEDT</b>	<b>ATTLUNEBERG</b>
<b>Sonntag, 06. Oktober</b> Erntedank			10 Uhr, regionaler Gottesdienst, Pastor Neef
<b>Sonntag, 13. Oktober</b> 20. Sonntag nach Trinitatis			10:30 Uhr, Goldene Konfirmation, Pastor Neef
<b>Sonntag, 20. Oktober</b> 21. Sonntag nach Trinitatis	10 Uhr, Taufgottesdienst, Pastorin Naatjes-Schroeter		
<b>Sonntag, 27. Oktober</b> 22. Sonntag nach Trinitatis		10 Uhr, Gottesdienst, Pastor Bock	
<b>Donnerstag, 31. Oktober</b> Reformationstag			10 Uhr, Gottesdienst zur Eröffnung der Visitation, alle Pastor*innen der Region, Musik: Simon u. Kathrin Bellett
<b>Sonntag, 03. November</b> 23. Sonntag nach Trinitatis	10 Uhr, Hubertusmesse, Pastor Bock		
<b>Dienstag, 12. November</b>	19 Uhr, Friedensandacht, „Erzähl mir vom Frieden“ Paula, Loris, Michael		
<b>Sonntag, 17. November</b> Volkstrauertag	10 Uhr, Gottesdienst, Pastorin Naatjes-Schroeter und Schüler*innen der Oberschule mit Claudia Hinrichs	9:30 Uhr, Gottesdienst, Pastor Behrens	10 Uhr, Gedenkfeier im Oldenburger Haus, Pastor Neef
<b>Mittwoch, 20. November</b> Buß- und Betttag	15 Uhr Tischabendmahl, Pastorin Naatjes-Schroeter im Gemeindehaus		19 Uhr, Gottesdienst mit Abendmahl, Pastor Neef
<b>Samstag, 23. November</b>	10 Uhr, Kinderkirche im Beverstedter Gemeindehaus		
<b>Sonntag, 24. November</b> Ewigkeitssonntag	10 Uhr, Gottesdienst mit Abendmahl, Pastorin Naatjes-Schroeter & Pastor Bock	10 Uhr, Gottesdienst mit Abendmahl, Pastorin Behrens	10 Uhr, Gottesdienst mit Abendmahl, Pastor Neef
<b>Sonntag, 01. Dezember</b> 1. Advent	10 Uhr, regionaler Visitationsgottesdienst, alle Pastor*innen der Region, mit Kirchenkaffee		





# VISITATION



Gerade gegründet und noch in der Startlöchern, bekommen wir schon Besuch. Der Superintendent unseres Kirchenkreises, Albrecht Preisler, nimmt sich Zeit, unsere Dreieinigkeitsgesamtkirchengemeinde zu besuchen – nichts anderes bedeutet Visitation.

Und dieser Besuch beschränkt sich nicht auf ein einmaliges Treffen.

Im Zeitraum der Visitation vom Reformationstag bis zum 1. Advent ist er ziemlich häufig zu Gast in unserer Gemeinde, genauer gesagt in den Gruppen und bei Gottesdiensten.

Er führt Gespräche mit Ehrenamtlichen und mit allen Angestellten der Kirchengemeinde. Außerdem nimmt er Kontakt auf mit den Schulen vor Ort, es wird ein Gespräch mit den Ortsvorsteher\*innen geben und hier in Beverstedt mit dem Gewerbeverein.

Gemeindeglieder können Herrn Preisler vor allem nach den Gottesdiensten treffen und mit ihm ins Gespräch kommen.

**Wer ein persönliches Anliegen hat, kann ihn in dieser Zeit und auch sonst gerne auch telefonisch versuchen zu erreichen: 04745/7834100**

Für die Visitation wird im Vorfeld ein Gemeindebericht erstellt, in dem wesentliche Merkmale unserer Gemeinde aufgelistet werden.

Der Kirchenvorstand hat die Gelegenheit, mit Herrn Preisler über die Pastor\*innen zu sprechen, über Gelungenes ebenso wie über Kritisches.



# HUBERTUSMESSE

**Festlicher Gottesdienst mit Jagdhornklängen**

**Fabian-und-Sebastian-Kirche zu Beverstedt  
Sonntag, 3. November, 10 Uhr**

gestaltet durch die Königshofer Jagdhornbläser und die Jagdhornbläser des Jagdverbands Bremerhaven-Wesermünde



# KEINE KINDERKIRCHE IM OKTOBER



Anders als im letzten Gemeindebrief angekündigt, gibt es aufgrund von Personalmangel im Oktober keine Kinderkirche. Im November treffen wir uns wieder am **23. November**, und am **14. Dezember** wollen wir dann eine Taufe in der Kinderkirche gemeinsam feiern. Wir treffen uns jeweils von 10 – 12 Uhr im Gemeindehaus.



**ORDEMAN**  
Kompetenz im Holzbau  
seit 1837

Logestraße 45  
27616 Beverstedt  
Tel. 0 47 47 / 87 37 0  
Fax 0 47 47 / 87 37 99  
www.ordemann.de

**Meisterbetrieb  
für Tischler-,  
Dach- und  
Zimmererarbeiten  
Wintergärten mit  
Spitzentechnik**

**SOZIALSTATION**  
Beverstedt • Hagen

Seit über 40 Jahren Ihr kompetenter Partner!

- Mündliche Kranken- und Altenpflege
- Verhinderungspflege bei Abwesenheit der Pflegeperson
- Hauswirtschaftliche Versorgung
- Essen auf Rädern
- Individuelle Pflegeberatung
- Hausnotruf
- Betreuungsangebot für Pflegebedürftige
- Unterstützung für Menschen mit Demenz und deren Angehörige

☎ (0 47 47) 9 44 20 • (0 47 46) 93 10 73 • www.sozialstation-beverstedt-hagen.de



# LOSUNGEN UP PLATT 2025

To'n eersten Mal bün ik fraagt worden, of ik mithelpen kann, de Bibelwoorden, de de Herrnhuter jedes Jahr för jeden Dag utloosen, mit to översetten. Dat hebb ik geern maakt un dorum maak ik nu ok een beten Werbung, för dat lüttje Book, wat dat nu all siet 10 Jahr giff.

10 Jahr plattdütske Losungen, en lüttje Jubiläum. Keen harr dat dacht, as 2016 de Losungen to `t eerste Maal verköfft worden. Domaals meenden wi, dat dat genoeg weer, wenn wi daar 500 Stück van drucken leten, man vandaag worden daar al 1600 van druckt. En groot Freid, dat soveel Lüüd mit Gotts Woord up Platt dör dat Jahr gahn.

Disse lüttje Book kann man good mitnehmen, wenn man nich ohn Geschenk losgahn will.

Siet End September liggen de Losungen in d' Bookhannel. Se kosten ok dit Jahr 7 Euro.

Ji köönt de ok bestellen bi kathrin.linkersdoerfer@evlka.de, dann mööt ji aber noch Porto betahlen. Fraagt alltied na Gotts Woord un doot daarna.

**Erika Appel un Johannes Willms/  
CNS**



**Graße Ideen aus kleinem Haus**  
cordelairDesign

info@cordelairdesign.de • Tel.: 0152 52075054  
www.cordelairdesign.de

GRAFIKDESIGN WEBDESIGN PRINTDESIGN

**Diakonie Cuxland**

**Unsere Angebote:**  
Paarberatung  
Lebensberatung  
Kurenberatung  
Schwangerenberatung  
Schwangerschaftskonfliktberatung  
Sozialberatung – Hilfe für Alles  
Flüchtlings- und Migrationsberatung  
Ambulanter Hospiz- und Palliativberatung

**Unsere Standorte:**  
Geschäftsstelle Cuxhaven  
Segelckstr. 45-47, Tel.: 04721/ 5604-0  
E-Mail: [dw.cuxland@evlka.de](mailto:dw.cuxland@evlka.de)  
Geschäftsstelle Cadenberge  
Claus-Meyn-Str. 2, Tel.: 04777/ 8199  
E-Mail: [dw.land-haden@evlka.de](mailto:dw.land-haden@evlka.de)  
Geschäftsstelle Bad Bederkesa  
Mattenburger Str. 30, Tel.: 04745/ 7834-200  
E-Mail: [dw.wesermuende@evlka.de](mailto:dw.wesermuende@evlka.de)  
**Außenstellen in:**  
Beverstedt, Dorum, Hagen, Stotel & überall, wo Sie uns brauchen.

Weitere Infos unter: [www.diakonie-cuxland.de](http://www.diakonie-cuxland.de)

EISENWAREN · OFEN · HERDE

**J.W. DÖSCHER W.W.**

Poststraße 2 - 27616 Beverstedt  
Fon: 04747 - 231 Fax - 88 34  
[www.doescher.eu](http://www.doescher.eu)

GEGRÜNDET 1812 BEVERSTEDT

AUGUST **FIEDLER** GmbH & Co.  
BEDACHUNGEN & HOLZBAU

Johannesstraße 19  
27570 Bremerhaven  
Telefon: 0471-380 55  
[www.fiedler-bedachungen.de](http://www.fiedler-bedachungen.de)

Bestattungshaus  
**Lacrimare**

Familie Jobs & Team  
Dorfstr. 25 · 27628 Hagen i. Brem. - OT Bramstedt  
Telefon 04746 - 15 50  
[www.bestattungshaus-lacrimare.de](http://www.bestattungshaus-lacrimare.de)

**HUXOL** AUTOFIT  
KFZ-MEISTER-FACHBETRIEB

- Reifenservice • Klimaservice
- Reparaturen aller Fabrikate
- Tuningteile • Elektronik-Check

Lunestedt - Tel. (04748)7507

**Rainer Kofent** Im Garten 4  
27616 Lunestedt

Tel.: 04748/820740 0171 / 60 63300

Bauelemente  
Fenster • Türen • Garagentore • Rollläden  
Markisen • Innenausbau • Insektenschutz

Ambulante Kranken- und Senioren- pflege  
Senioren- pflege  
Verhinderungspflege  
Seniorencafé  
Soziale Dienste

**Pflegeteam Beverstedt**  
Feldhofstraße 7 | 27616 Beverstedt  
Tel. 04747- 874 220

**GRIGO UWE GRIGO**  
Naturstein-Design & Verarbeitung

Wilhelm-Giese-Straße 14  
Fon 0 47 47 · 87 45 0 - 0  
[www.grigo-naturstein.de](http://www.grigo-naturstein.de)

**Riethmüller** mit moderner Ausstellung

Im Gewerbepark Beverstedt  
Heerstedter Mühlenweg 14  
27616 Beverstedt ☎ 04747- 872333

**Öffnungszeiten**

Di,Do,Fr	10.00 bis 12 Uhr
	14.30 bis 18 Uhr
Mi.	10.00 bis 12 Uhr
Sa.	9.00 bis 12 Uhr

[www.fliesen-riethmueller.de](http://www.fliesen-riethmueller.de)



# MITSPIELER\*INNEN GESUCHT!



Für Heiligabend um 16 Uhr in der Beverstedter Kirche planen wir in diesem Jahr einen Gottesdienst mit Weihnachtszenen für Familien und Erwachsene. Die Idee ist dabei, dass zwischen den einzelnen Szenen der Weihnachtsgeschichte die dort vorkommenden Figuren jeweils in einem kurzen „Statement“ davon berichten, wie sie die Geburt des Kindes in Bethlehem damals erlebt haben und was es für sie persönlich bedeutet. Eine etwas andere Art von „Krippenspiel“ also.



Für dieses Projekt suchen wir Mitspieler\*innen (Jugendliche oder Erwachsene) mit Lust, eine dieser Rollen zu spielen und sie dabei mit der eigenen Persönlichkeit zu füllen.

**Interesse? Dann bitte melden bei Pastor Eckhard Bock (Tel: 04747-872814 oder Mail: eckhard.bock@evlka.de).**



# IM DEZEMBER STARTET WIEDER DER BEVERSTEDTER MINI-ADVENT



Vom Team der Kinderkirche veranstaltet, gibt es auch in diesem Jahr wieder, den sogenannten Miniadvent in der Beverstedter Fabian- u. Sebastiankirche. Eine besinnliche halbe Stunde in der Kirche. Wir sitzen im Stuhlkreis um den Altar, singen Advents- und Weihnachtslieder, hören Texte und Gedichte, die uns auf Advent und Weihnachten einstimmen und das alles bei Kerzenschein. Eine besondere Atmosphäre, die wir als Team nicht missen möchten – wunderbar zum Runterkommen in der sonst oft so stressigen und hektischen Adventszeit.

Dieser Miniadvent findet immer freitags vor den Adventssonntagen um 18 Uhr statt. Nach der Besinnlichkeit haben wir dann Gelegenheit bei alkoholfreiem Glühwein und meist selbstgebackenen Keksen miteinander ins Gespräch zu kommen. Wir freuen uns, wenn du dabei bist!



## TERMINE:

- 29. November
- 6. Dezember
- 13. Dezember
- 20. Dezember



*... angenehm anders!*

**BUSCH**  
SERVICE AUS TRADITION

Heerstedter Str. 6 • 27616 Lunestedt  
Tel. 04748-3038 • Fax 04748-7189  
[www.AH-BUSCH.de](http://www.AH-BUSCH.de)

**van HALL**

Rechtsanwälte • Notar

Marita van Hall *Rechtsanwältin und Notarin a.D.*  
Dr. jur. Wolfgang van Hall *Rechtsanwalt und Notar a.D.*  
Ralph Zimmermann *Rechtsanwalt und Notar*

Logestraße 27 • 27616 Beverstedt  
Tel. (04747) 9446-0 • Fax (04747) 9446-26  
E-Mail: [van-Hall@t-online.de](mailto:van-Hall@t-online.de)

**Lune Apotheke**

Inhaber: Dr. Andreas Völsch  
Filialleiterin: Ulrike Ross

Heerstedter Straße 5 • 27616 Lunestedt  
Telefon (0 47 48) 82 14 44 • Telefax (0 47 48) 82 14 13  
Öffnungszeiten: Mo-Fr 8-12 und 14-18 Uhr  
Sa 8-12 Uhr

Natursteinbetriebe  
**RIEDEL**

• Grabmale • Urnengräber • Treppen

Feldstr. 20 - 22  
27574 Bremerhaven  
Tel. 0471 - 37244  
[www.lessner-riedel.de](http://www.lessner-riedel.de)

Amsdamm 56  
27628 Hagen  
Tel. 04746 - 6031  
[info@lessner-riedel.de](mailto:info@lessner-riedel.de)

Riesen-Auswahl an Glückwunsch- & Grußkarten zu allen Anlässen

Fotokopien - Schnelldrucke  
Weiterverarbeitung - Großmengen

A4 & A3 - schwarz/weiß & vollfarbig

**Post-Shop Beverstedt**  
Inh. Michele Otter  
Poststraße 12  
27616 Beverstedt  
☎ 04747-9186366

In Kooperation mit  
**Deutsche Post**  
**DHL**

**WENN versichern,  
DANN persönlich!**

Heinrich Jäger OHG  
Logestr. 6 27616 Beverstedt  
Tel. 04747 1032  
[jaeger.ohg@vgh.de](mailto:jaeger.ohg@vgh.de)

Finanzgruppe  
**VGH**  
fair versichert



## NACHRUF CHRISTOPH BÖLSING

Vielleicht hat die eine oder der andere es schon mitbekommen: am 23. August 2024 ist Christoph Bölsing im Alter von 84 Jahren verstorben.

Er war von 1994 bis 2000 hier in Beverstedt als Superintendent und als Pastor der Kirchengemeinde tätig. Er war der Erste, der die nur 17-jährige Geschichte einer Superintendentur in Beverstedt mitgeprägt hat. Mit seiner Frau gemeinsam hat er dabei das Haus Pfarrhof 3 zum ersten Mal mit Leben gefüllt. In seine Dienstzeit fällt die letzte große Renovierungsphase der Fabian- und Sebastiankirche.

Im Kirchenkreis war er derjenige, der eine Zukunftswerkstatt mit den Kollegen und Kolleginnen ins Leben rief.

Aus dieser Zukunftswerkstatt entwickelte sich dann das „Kompetenzzentrum Jugendarbeit“ (der Kreisjugenddienst mit den Regionaldiakon\*innen in seiner heutigen Form). Christoph Bölsing war bis zu seinem Tod Mitglied im Förderverein der evangelischen Jugend.

Wir werden ihm ein ehrendes Gedenken bewahren.



### KIRCHENGEMEINDE ALTLUNEBERG



#### ... DURCH'S DORF

Termine: 04. Oktober und 01. November (immer der erste Freitag des Monats)

#### GEBURTSTAGSKAFFEE:

**Freitag, 18. Oktober:** 15-17 Uhr, Geburtstagskaffee in Altluneberg. Es wird um Anmeldung bis zum 7. Oktober gebeten.  
Entweder im Gemeindebüro oder bei Pastor Neef.

#### BIBELGESPRÄCH IM PFARRHAUS IN ALTLUNEBERG:

17. Oktober & 13. November, 19:30 Uhr

#### FRAUENFRÜHSTÜCK:

**Samstag, 5. Oktober & 2. November:** 9.30 – 11.30 Uhr im Haus der Vereine in Geestenseth, Anmeldungen im Pfarrbüro.

### KIRCHENGEMEINDE BEVERSTEDT

#### SENIORENCREIS BEVERSTEDT:

14-tägig Mittwochs, 15 Uhr, Gemeindehaus Beverstedt, Gemeindesaal, Kontakt: Anke Büttelmann, Tel. 04747-328 & Renate Heikes, Tel. 0151/11092230

**9. Oktober:** Frage- und Antwortspiel, Fahrdienst: Frau Brandt, 04747/1367

**23. Oktober:** Spielenachmittag, Fahrdienst: Frau Norden, 04747/8730419

**13. November:** Vortrag von Herrn Furtwängler, Fahrdienst: Herr Stege, 04747/8125

**27. November:** Spielenachmittag, Fahrdienst: Frau Norden, 04747/8730419

#### SENIORENCREIS HEERSTEDT:

Kontakt: Ilse Marie Haaren, Tel. 04747-308, Treffpunkt: Alte Schule, Heerstedt

**5. Oktober:** 13.30 Uhr Erntedankfest in der Mehrzweckhalle

**6. November:** 14.30 Uhr „Die Lune - ein kleiner Fluss, der viel erzählen kann“. Ein Lichtbildervortrag mit Peter Bedeker.

#### SENIORENCREIS APPELN:

Treffpunkt: Sporthaus Appeln, 14:30 Uhr, Kontakt: Anke Büttelmann, Tel. 04747-328

#### SENIORENCREIS WOLLINGST „DIE TRAUBE“:

Um 14:30 Uhr im Gasthof Plate in Wollingst, Kontakt: Gertrud Schröder

**14. Oktober:** Ein Film von Gerhard Furtwängler „Naturpark Wattenmeer von Sylt bis Borkum“

**11. November:** Spielenachmittag

#### FÜR ALLE SENIORENCREISE:

Tischabendmahl am **20. November** um 15 Uhr im Gemeindehaus Beverstedt

#### GESPRÄCHSKREISE:

**Gebetskreis:** vierzehntägig, dienstags um 18:45 Uhr im Gemeindehaus oder in der Kirche, Kontakt: Ralf Wiechmann, 04747-7097

#### Bibelstunde der landeskirchlichen

**Gemeinschaft:** vierzehntägig, donnerstags um 18 Uhr bei Familie Buschmann, 04747-8560

**Mütterkreis:** 21. Oktober & 18. November um 14:30 Uhr, Gemeindehaus Beverstedt, Kontakt: Margret Junge, 04747-1348

**Besuchsdienstkreis:** 22. Oktober & 27. November, 9:30 Uhr-11.15 Uhr, im Gemeindehaus Beverstedt, Kontakt: Christa Naatjes-Schroeter, 04747-350



**SELBSTHILFEGRUPPEN:**

**Selbsthilfe für Trauernde:**

Gemeindehaus Beverstedt, 26. Oktober 23. November, 14:30 – 16:30 Uhr Anmeldung erforderlich, Kontakt: Gwendolyn Sonnekalb, 01577-5363743

**TREFFPUNKTE:**

**Skat- und Doppelkopfrunde:**

Mittwochs um 13:30 Uhr im Gemeindehaus, Kontakt: Klaus Tienken, 04747-1218

**Schachspiel:** Mittwochs um 14:30 Uhr im Gemeindehaus, Kontakt: Ralf Wiechmann, 04747-7097

**Ausdauertraining:** Wandern im Landkreis, Kontakt: Ralf Wiechmann, 04747-7097

**KRABELGRUPPE:**

**Krabbelgruppe:** mittwochs, 9:30 – 11:30 Uhr, Gemeindehaus Beverstedt, Kontakt: Ursel Rademacher, 04747-635

**KIRCHENGEMEINDE LUNESTEDT**

**SENIORENCREIS LUNESTEDT:**

Treffen jeden zweiten Mittwoch im Monat von 14:30 – 16:30 Uhr in der St. Ansgari-Kirche Lunestedt.

**9. Oktober:**

Wir feiern das Erntedankfest

**13. November:**

Spiel- und Klönnachmittag

**Wenn ein Fahrdienst benötigt wird, bitte melden bei:**

Gisela Nowak, 04748-1639 oder Beatrix Weidmann, 04748-820490 oder Hannelore Voigt, 04748-502

**SENIORENCREIS HOLLEN:**

Die Veranstaltungen beginnen jeweils um 14:30 Uhr im Gasthaus Grotheer, soweit nicht anders angekündigt.

Anmeldungen über Waltraud Hühnen, 04748/1214 & Bärbel Konopka, 04748/3363 oder über unsere WhatsApp-Gruppe.

**ANSGARI-CHOR:**

Wir treffen uns jeden zweiten Montag von 20 bis 21:30 Uhr in Lunestedt in unserer Kirche.

Wir freuen uns über Zuwachs! Infos gibt gern: Ingrid Bullwinkel, 04748-493 oder unter [ib52@gmx.de](mailto:ib52@gmx.de)

**L'UNISONO:**

Wir treffen uns jeden 2. Donnerstag von 19-21:30 Uhr im Lunestedter Gemeindehaus. Infos und Termine unter [www.L'unisono.de](http://www.L'unisono.de)

**LESELADEN:**

Wir öffnen jeden Freitag von 16 bis 19 Uhr die Türen und laden alle ein, durch die Regale voller Bücher zu stöbern.

Wir sind uns sicher, dass bei uns jeder fündig wird!

**GEBURTSTAGSKAFFEE:**

Wir laden am Freitag, 4. Oktober von 14:30 – 16:30 Uhr zum Geburtstagskaffee ein.

Um Anmeldung wird gebeten.



# EVANGELISCHE JUGEND

**Alle Jahre wieder! Nein, es ist noch nicht Weihnacht.**

**15 Jahre Zusammenarbeit von Ev. Jugend und der OBS in Beverstedt!**



Zusammen mit der Ev. Jugend haben die Schüler:innen der neuen fünften Klassen sich zwei Tage Zeit genommen, sich besser kennenzulernen, Vertrauen ineinander zu stärken, die eigenen Stärken zu entdecken und gemeinsam Lösungen für die Aufgaben auf dem Seil gesucht. Das war spannend, neuartig, anstrengend, lustig, schweißtreibend, erhellend, frustrierend und großartig. Wir wünschen euch ein tolles Schuljahr!

**Pocket Church im Winter!**

Vom 30. August - 01. September waren 24 Jugendliche in Bokel, um die Pocket Church, bzw. die Ü-Kiste zu planen. Zum zweiten Mal sind beide Gruppen miteinander weggefahren. Die Pocket Church wird in etwas anderer Form erscheinen.

Wir haben zwei Projekte für euch und planen ein Winterspielefestival am 08. Februar im und um das Gemeindehaus in Beverstedt! Diesen Termin solltet ihr euch unbedingt merken.





Hier die Projekte in Kurzform. Am **02. November** könnt ihr euch am **Cajon ausprobieren**. Von **14.30 – 17:30 Uhr** wird musiziert.

Am **30. November** gibt es einen **Escape-Room zum Thema Detektive!** Anmeldungen, Texte, usw. werdet ihr in Kürze auf der Homepage unter [www.freun.de](http://www.freun.de) finden. Wir freuen uns auf euch! Infos: M. Dipper 04747 – 8606 oder [Michel@freun.de](mailto:Michel@freun.de)

Vom **10. – 20. November** findet die **Ökumenische Friedensdekade** statt. „Erzähl mir vom Frieden“ lautet in diesem Jahr das Motto. 10 Tage sich gegenseitig ermuntern, auf der Suche nach Perspektiven in der Friedensarbeit.

Am **12. November** laden wir zur Andacht um **19 Uhr** ein! Hoffnung schöpfen in der Zeit von Kriegs- und Klimakrise. [www.friedensdekade.de](http://www.friedensdekade.de)

**RATHJEN**  
BESTATTUNGSIINSTITUT

Inhaber: Matthias Lange  
Wachholzer Straße 6  
27616 Beverstedt  
Telefon (0 47 47) 5 67  
[mcil@rathjen-bestattung.de](mailto:mcil@rathjen-bestattung.de)  
[www.rathjen-bestattung.de](http://www.rathjen-bestattung.de)

Eigene Trauerhalle und Trauercafé

Erde Feuer Wald See

Seniorenwohnsitz  
**GUT WACHHOLZ**  
Der Landsitz für Senioren

In parkähnlicher Umgebung  
gepflegt Alt werden.  
Familie Müller-Brüchert  
[www.gut-wachholz.de](http://www.gut-wachholz.de)  
27616 Beverstedt - Tel. 04747-1001

Ich kümmere mich um  
Ihre Versicherungs- und  
Finanzfragen

**Harald Rossa**  
Logestr. 35  
27616 Beverstedt  
Telefon 04747 87 30 83 0

**LVM5**  
VERSICHERUNG

**Mittelweser Tiefbau Beverstedt**  
GmbH & Co. KG

Erd- und Kulturbau - Deichbau  
Kanalisation - Straßenbau - Stahlbetonbau  
Rohrleitungs- und Wasserleitungsbau  
Flächen- und Spezial-Drainage  
horizontale Grundwasserabsenkung

27616 Beverstedt - Wilhelm-Giese-Straße 3  
Telefon (04747) 94 91-0 - Telefax 94 91-90

## Kontakte

**Pfarrbüro**  
Michaela Kampmeyer  
Pfarrhof 2, 27616 Beverstedt  
Di - Fr. 10 - 12 Uhr  
04747-216  
[michaela.kampmeyer@evlka.de](mailto:michaela.kampmeyer@evlka.de)  
[www.kirche-beverstedt.de](http://www.kirche-beverstedt.de)

**Pfarrstelle Altluneberg**  
Altluneberger Straße 134, 2  
Pastor Christian Neef  
7619 Schiffdorf  
04749-346  
[christian.neef@evlka.de](mailto:christian.neef@evlka.de)  
[www.kirche-altluneberg.wir-e.de](http://www.kirche-altluneberg.wir-e.de)

**Beverstedt Nord**  
Pastorin Christa Naatjes-Schroeter  
Pfarrhof 2, 27616 Beverstedt  
04747-350  
[Christa.Naatjes-Schroeter@evlka.de](mailto:Christa.Naatjes-Schroeter@evlka.de)

**Beverstedt Süd**  
Pastor Eckhard Bock  
Pfarrhof 3, 27616 Beverstedt  
04747-872814  
[Eckhard.Bock@evlka.de](mailto:Eckhard.Bock@evlka.de)

**Pfarrstelle Lunestedt**  
Pastorin Katharina Behrens  
[Katharina.Behrens@evlka.de](mailto:Katharina.Behrens@evlka.de)

Pastor Michael Behrens  
[Michael.Behrens@evlka.de](mailto:Michael.Behrens@evlka.de)

Kirchenstraße 1, 27616 Beverstedt  
04748-1213  
[www.kirche-lunestedt.de](http://www.kirche-lunestedt.de)

**Diakon**  
Michael Dipper  
Pfarrhof 4, 27616 Beverstedt  
Di, Do 9-12 Uhr  
04747-8606  
[Michel@freun.de](mailto:Michel@freun.de)

**Küsterin Altluneberg**  
z.Zt. nicht besetzt, bei Interesse bitte im Pfarramt melden

**Küsterin Beverstedt**  
Anna Zimbelmann  
04747-7464328

**Küsterin Lunestedt**  
Etta Riesenbeck  
04748-7470

**Organist Altluneberg**  
Dustin Lindtner

**Organistin Beverstedt**  
Johanna Weiske  
017643857599

**Organistin Lunestedt**  
Ingrid Bullwinkel  
04748-493

**Kindertagesstätte „Zum Lunebogen“**  
Peggy Riekers  
04748-1268

**Kindertagesstätte „Hollener Schmetterlinge“**  
Jasmin Wiechert  
04748-488

**Kindertagesstätte „Lunestedter Schmetterlinge“**  
Maria Breuer  
04748-8212653

**Bankverbindung Gesamtkirchengemeinde**  
WESPA DE06 2925 0000 0110 0114 22  
Wichtig: Bitte geben Sie immer einen Verwendungszweck mit an!

**Bankverbindungen der Stiftung Beverstedt**  
WESPA DE69 2925 0000 0139 2002 07  
VoBa DE25 2926 5747 4852 0020 00

## Kirchenkreis Wesermünde

**Superintendentur**  
Albrecht Preisler, Superintendent  
04745-78 34 100  
[sup.wesermuende@evlka.de](mailto:sup.wesermuende@evlka.de)  
[www.kirche-wesermuende.de](http://www.kirche-wesermuende.de)

**Evangelischer Kreisjugenddienst**  
Michael Hinrichs  
[henner@freun.de](mailto:henner@freun.de)

04747-87 48 22  
[www.freun.de](http://www.freun.de)

**Diakonie Cuxland**  
Geschäftsstelle: Bad Bederkesa  
04745/7834200  
Termine nach Vereinbarung auch in Beverstedt

## Impressum

**Herausgeber**  
Kirchenvorstand der Dreieinigkeitsgesamtkirchengemeinde Altluneberg, Beverstedt, Lunestedt

**Redaktion**  
Michael Behrens, Eckhard Bock, Ingrid Bullwinkel, Denise Cordelair, Michaela Kampmeyer, Christa Naatjes-Schroeter, Christian Neef, Jürgen Rademacher, Silke Schröder

**Druck**  
Harms, Groß Oesingen  
Auflage 4.300 Exemplare

**Bilder**  
Wenn nicht anders angegeben, Gesamtkirchengemeinde und Ev. Jugend

**Nächster Redaktionsschluss**  
01. November 2024

**Gestaltung & Design:**  
Denise Cordelair  
015252075054  
[info@cordelairdesign.de](mailto:info@cordelairdesign.de)  
[www.cordelairdesign.de](http://www.cordelairdesign.de)



# Konzert

## EINE MUSIKALISCHE REISE NACH IRLAND

27.10.  
16:30 Uhr

**„Auf zur grünen Insel“ heißt es  
am Sonntag, den 27. Oktober um 16.30 Uhr.**

Kathrin und Simon Bellett treten zusammen mit einem Projektchor in der Fabian- und Sebastian Kirche auf. Für die musikalische Irland-Reise sind Lieder auf deutsch und englisch einstudiert worden. Es erklingen Dudelsack, Akkordeon, Gitarre und Flöte und zwei junge Gastmusiker sind dabei. Reisen Sie gerne mit – wir freuen uns auf ihren Besuch!

**Der Eintritt ist frei.**